

# SOLARMAX

KEYBOARD + MOUSE

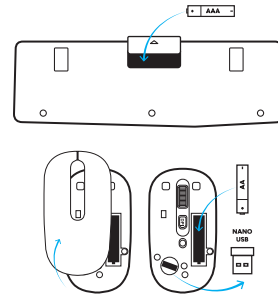
## STUDIO WIRELESS COMBO KMC2006S



MANUAL DE USUARIO | USER MANUAL

### COMO USAR / HOW TO USE

- 1 **Coloque las pilas en el teclado y en el mouse.**  
Put batteries in the keyboard and mouse.

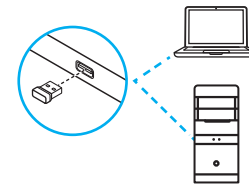


- Pilas no incluidas. Utilizar siempre pilas nuevas, no usar pilas recargables.**  
Batteries not included. Always use new batteries, do not use rechargeable batteries.

- 2 **Retire el receptor Nano USB.**  
Remove the Nano USB receiver.



- 3 **Conecte el receptor Nano USB a un puerto USB de su computadora.**  
Connect the Nano USB receiver to a USB port on your computer.



Al ser un dispositivo Plug and Play, aguardar unos segundos y estará instalado y listo para usarse.

As it's a Plug and Play device, wait a few seconds and it will be installed and ready to use.

#### Si el teclado no es reconocido se deberá hacer lo siguiente

- Quite el receptor USB de su computadora.
- Quite las pilas del teclado y vuelva a colocarlas verificando que se encuentran en posición correcta.
- Presione la tecla ESC y mientras la mantiene presionada, presione la letra Q.
- Mantenga presionadas ambas teclas durante unos segundos hasta que la luz verde del teclado parpadee.
- Inserte el receptor Nano USB en la computadora (el equipo debe encontrarse a una distancia no mayor a 30 cm para el emparejamiento).
- La luz del teclado debería cambiar de parpadeo a constante, lo que significa que el emparejamiento se realizó correctamente.
- Si esta solución no resuelve el problema o si necesita ayuda para realizar esta acción, por favor comuníquese con el proveedor del producto.

#### If the keyboard is not recognized, you should do the following:

- Remove the USB receiver from the computer you want to connect the keyboard to.
- Remove the batteries from the keyboard and reinsert them, making sure they are in the correct position.
- Press the ESC key and, while holding it, press the letter Q.
- Hold both keys down for a few seconds until the green light on the keyboard flashes.
- Insert the Nano USB receiver into the computer (the computer must be no more than 30 cm away for pairing).
- The keyboard light should change from flashing to solid, indicating that pairing was successful.
- If this solution does not resolve the issue, or if you need assistance completing this action, please contact the product vendor.



ES

### COMBO DE TECLADO Y MOUSE PARA USO DOMÉSTICO Y DE OFICINA

**Teclado**  
Idioma: Español  
Tipo: Inalámbrico de 2,4 GHz  
Interfaz: USB  
Conectividad: Receptor Nano USB  
Distancia de transmisión: 8-10 m  
Teclas: 104  
Duración de pulsaciones: >3 millones  
Pila: 1 x AAA (no incluida)  
Tamaño: 415 x 130 x 26 mm  
Peso: 440g  
Sistema operativo: Windows y Mac OS

**Mouse**  
Tipo: Inalámbrico de 2,4 GHz  
Interfaz: USB  
Conectividad: Receptor Nano USB  
DPI: 800-1200-1800  
Distancia de transmisión: 8-10 m  
Botones del ratón: 4D  
Duración de pulsaciones: >3 millones  
Pila: 1 x AA (no incluida)  
Tamaño: 110 x 58 x 34 mm  
Peso: 55g ± 5g  
Sistema operativo: Windows y Mac OS

#### COMPROMISO AMBIENTAL

El símbolo del contenedor tachado indica que el artículo debe eliminarse por separado de la basura doméstica. El artículo se debe entregar para el reciclaje de acuerdo con las regulaciones ambientales locales para la eliminación de desechos. Nuestra empresa está comprometida con la prevención de la contaminación, minimizando cualquier impacto adverso en el aire, el agua y la tierra, cumpliendo con los requisitos legales aplicables y con otros que suscriba relacionados con sus aspectos ambientales, procurando la mejora continua del sistema de gestión integrado, comprometiéndose a suministrar todos los recursos necesarios para que el personal lo conozca y cumpla.

ES

#### CERTIFICADO DE GARANTÍA

Solarmax garantiza al comprador de este producto por el término de **12 (doce meses)** contados desde la fecha de adquisición, el normal funcionamiento contra cualquier defecto de fabricación y/o vicio material sobre el mismo, y se compromete a reparar la unidad sin cargo alguno para el adquirente, cuando este fallare en situaciones normales de uso y bajo las condiciones que mas abajo se detallan.

**Deberá conservarse la factura de compra y el siguiente certificado de garantía.**

La presente garantía es prestada bajo las siguientes condiciones:

1. Este certificado de garantía es válido únicamente en la República Argentina.
2. Es beneficiario del mismo únicamente el comprador.
3. En caso de traslado del artefacto a la fábrica o taller habilitado, el transporte será realizado por el responsable de la garantía y serán a su cargo los gastos de flete y seguros.
4. Serán causas de anulación de esta garantía:
  - 4.1. Uso impropio o distinto del uso doméstico.
  - 4.2. Instalación en condiciones distintas a las marcadas en el manual de uso y mantenimiento que se adjunta a esta garantía.
  - 4.3. Intervención al artefacto por personal no autorizado.
  - 4.4. La operación del artefacto en condiciones no prescriptas en el Manual de uso y mantenimiento.
  - 4.5. La falta de mantenimiento según lo indica el Manual de uso y mantenimiento.
  - 4.6. Los daños generados por descargas, sobrecargas, bajas de tensión o interferencias de la red eléctrica de 220 V.
  - 4.7. Los daños generados por descargas eléctricas atmosféricas, estáticas o fenómenos naturales o artificiales similares.
  - 4.8. Los daños generados en la unidad por falta de descarga a tierra de la instalación eléctrica donde sea utilizado.
5. La garantía carecerá de validez si se observare lo siguiente:
  - 5.1. Enmiendas a raspaduras en los datos del certificado de garantía o en la factura.
  - 5.2. Falta de factura original.
  - 5.3. Falta de fecha en la factura.
  - 5.4. El producto presenta daño físico visible (roturas, ralladuras, golpes, deformaciones o cualquier evidencia de mal uso).
  - 5.5. El producto presenta evidencia de haberse mojado o sumergido en líquidos, o de haber sido expuesto a temperaturas más allá de la máxima y mínima indicadas en el manual del usuario.
  - 5.6. El producto presenta evidencia de haber sido utilizado con un cargador o fuente diferente al suministrado o indicado en el manual de uso.
6. En caso de reparación o compra de repuestos, el comprador deberá comunicarse o dirigirse personalmente al servicio técnico autorizado.
7. No están cubiertos por esta garantía los siguientes casos:
  - 7.1. Los daños ocasionados al exterior del producto; y los daños y fallas en el funcionamiento producidos por agentes externos.
  - 7.2. Las roturas, golpes, caídas, deformaciones, mojaduras o ralladuras causadas por traslados no realizados por el responsable de la garantía.
  - 7.3. Las apreciaciones subjetivas tales como lentitud de operación, falta de brillo, desacuerdo con los colores o falta de calidad.
  8. Solarmax no asume responsabilidad alguna por los daños personales o a la propiedad que pudieran causar la mala instalación o uso indebido del artefacto, incluyendo en este último caso a la falta de mantenimiento.
  9. En caso de falla, Solarmax asegura al comprador la reparación y/o reposición de piezas para su correcto funcionamiento en un plazo no mayor a 60 días. No será imputable al responsable de la Garantía la demora por la inexistencia en el mercado nacional de los repuestos necesarios para la reparación, entendiéndose extendido el plazo procedente indicado durante todo el tiempo que insuma la importación de tales repuestos. Asimismo no será responsable el vendedor en el caso que no fuere posible conseguir los repuestos o partes necesarias para reparar el artefacto, ello debido a la aplicación de normas y/o leyes que hicieran imposible importar los aludidos repuestos. En tal caso se reemplazará el artefacto por un producto igual o similar que existiere a dicho momento en el mercado.
  10. Toda intervención de nuestro servicio técnico autorizado, realizada a pedido del comprador fuera del plazo de garantía, o dentro del mismo pero que no fuera originada por falla o defecto alguno cubierto por este certificado, deberá ser abonado por el interesado de acuerdo a la tarifa de reparación vigente.
  11. El presente certificado anula cualquier otra garantía implícita o explícita, por la cual y expresamente no autorizamos a ninguna otra persona, sociedad o asociación a asumir por nuestra cuenta ninguna responsabilidad con respecto a nuestros productos.

ANTE CUALQUIER PROBLEMA EN SU EQUIPO NO DUDE EN COMUNICARSE

#### DATOS DE LA GARANTÍA

PRODUCTO: \_\_\_\_\_ MODELO: \_\_\_\_\_  
Nº DE SERIE: \_\_\_\_\_  
LUGAR DE COMPRA: \_\_\_\_\_  
FECHA DE COMPRA: \_\_\_\_\_  
FACTURA Nº: \_\_\_\_\_  
RESPONSABLE DE LA GARANTÍA: \_\_\_\_\_

EN

### KEYBOARD & MOUSE COMBO FOR HOME AND OFFICE USE

**Keyboard**  
Language: Spanish  
Type: 2.4 GHz Wireless  
Interface: USB  
Connectivity: Nano USB receiver  
Transmission distance: 8 - 10 m  
Keys: 104  
Lifespan of key-stroke: >3 million times  
Battery: 1 x AAA (not included)  
Size: 415 x 130 x 26 mm  
Weight: 440g  
Operating system: Windows and Mac OS

**Mouse**  
Type: 2.4 GHz Wireless  
Interface: USB  
Connectivity: Nano USB receiver  
DPI: 800-1200-1800  
Transmission distance: 8 - 10 m  
Mouse buttons: 4D  
Lifespan of key-stroke: >3 million times  
Battery: 1 x AA (not included)  
Size: 110 x 58 x 34 mm  
Weight: 55g ± 5g  
Operating system: Windows and Mac OS

#### ENVIRONMENTAL COMMITMENT

The container symbol with a cross indicates that the item must be disposed of separately from household garbage. The item must be delivered for recycling in accordance with local environmental regulations for waste disposal. Our company is committed to the prevention of pollution, minimizing any adverse impact on air, water, and land, complying with the applicable legal requirements and with others that it subscribes related to its environmental aspects, seeking the continuous improvement of the integrated management system, committing to provide all the necessary resources so that the staff knows and complies.

EN

#### CERTIFICATE OF WARRANTY

Solarmax guarantees the normal operation of this product for a period of one (12) twelve months, with the exception of exclusions, from the date of purchase certified by the selling company. During this period, the damage of technical origin will be repaired, as long as it originates as a result of its normal use. To access the guarantee, you must contact the official distributors or request the technical service by sending an email to [ayuda@reptec.com.ar](mailto:ayuda@reptec.com.ar). You can only use the guarantee by presenting the purchase ticket when leaving the product to repair it.



MÁS INFORMACIÓN  
MORE INFORMATION