

Solarmax

MONITOR



34"

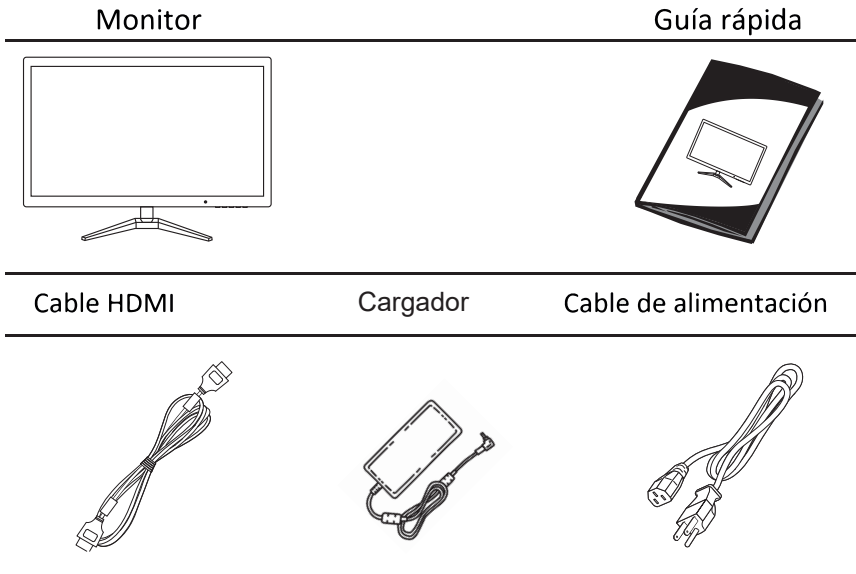
LED



MANUAL DE INSTRUCCIONES

Desempacado

Por favor revisar que todos los artículos a continuación estén dentro de la caja, adicionalmente conserve todos los materiales del empaque en caso de necesitar transportarlo.



Aviso Especial

Solo bajo condiciones normales de operación se puede asegurar la calidad del producto y son las siguientes:

- Temperatura: 20 +/- 15°
- Humedad: 65 +/- 20
- Imagen de la pantalla: imagen continuamente cambiante, no imagen helada.

Este producto debe usarse con una fuente de alimentación con las siguientes características

Entrada 100-240V, 50/60Hz, 1.5A
Salida 12V \equiv 5A

La polaridad debe ser la indicada en el dibujo



El uso de fuentes de alimentación diferentes de la indicada, puede producir daño al equipo y puede poner en riesgo la seguridad de personas y bienes.

Solarmax

CERTIFICADO DE GARANTÍA

Solarmax garantiza al comprador de este producto por el término de **12 (doce meses)** contados desde la fecha de adquisición, el normal funcionamiento contra cualquier defecto de fabricación y/o vicio material sobre el mismo, y se compromete a reparar la unidad sin cargo alguno para el adquirente, cuando éste fallare en situaciones normales de uso y bajo las condiciones que mas abajo se detallan.

Deberá conservar la factura de compra y el siguiente certificado de garantía.

La presente garantía es prestada bajo las siguientes condiciones:

1. Este certificado de garantía es válido únicamente en la República Argentina.
2. Es beneficiario del mismo únicamente el comprador.
3. En caso de traslado del artefacto a la fábrica o taller habilitado, el transporte será realizado por el responsable de la garantía y serán a su cargo los gastos de flete y seguros.
4. Serán causas de anulación de esta garantía :
 - 4.1. Uso impropio o distinto del uso doméstico.
 - 4.2. Instalación en condiciones distintas a las marcadas en el manual de uso y mantenimiento que se adjunta a esta garantía.
 - 4.3. Intervención al artefacto por personal no autorizado.
 - 4.4. La operación del artefacto en condiciones no prescriptas en el Manual de uso y mantenimiento.
 - 4.5. La falta de mantenimiento según lo indica el Manual de uso y mantenimiento.
 - 4.6. Los daños generados en la unidad por descargas, sobrecargas, bajas de tensión o interferencias de la red eléctrica de 220 V.
 - 4.7. Los daños generados por descargas eléctricas atmosféricas, estáticas o fenómenos naturales o artificiales similares.
 - 4.8. Los daños generados en la unidad por falta de descarga a tierra de la instalación eléctrica donde sea utilizado.
5. La garantía carecerá de validez si se observare lo siguiente:
 - 5.1. Enmiendas o raspaduras en los datos del certificado de garantía o en la factura.
 - 5.2. Falta de factura original.
 - 5.3. Falta de fecha en la factura.
 - 5.4. El producto presenta daño físico visible (roturas, ralladuras, golpes, deformaciones o cualquier evidencia de mal uso).
 - 5.5. El producto presenta evidencia de haberse mojado o sumergido en líquidos, o de haber sido expuesto a temperaturas más allá de la máxima y mínima indicadas en el manual del usuario.
 - 5.6. El producto presenta evidencia de haber sido utilizado con cargador o fuente diferente al suministrado o indicado en el manual de uso.
6. En caso de reparación o compra de repuestos, el comprador deberá comunicarse o dirigirse personalmente al servicio técnico autorizado.
7. No están cubiertos por esta garantía los siguientes casos:
 - 7.1. Los daños ocasionados al exterior del producto; y los daños y fallas en el funcionamiento producidos por agentes externos.
 - 7.2. Las roturas, golpes, caídas, deformaciones, mojaduras o ralladuras causadas por traslados no realizados por el responsable de la garantía.
 - 7.3. Las apreciaciones subjetivas tales como lentitud de operación, falta de brillo, desacuerdo con los colores o falta de calidad.
8. Solarmax no asume responsabilidad alguna por los daños personales o a la propiedad que pudieran causar la mala instalación o uso indebido del artefacto, incluyendo en este último caso a la falta de mantenimiento.
9. En caso de falla, Solarmax asegura al comprador la reparación y/o reposición de piezas para su correcto funcionamiento en un plazo no mayor a 60 días. No será imputable al responsable de la Garantía la demora por la inexistencia en el mercado nacional de los repuestos necesarios para la reparación, entendiéndose extendido el plazo precedente indicado durante todo el tiempo que insuma la importación de tales repuestos. Asimismo no será responsable el vendedor en el caso que no fuere posible conseguir los repuestos o partes necesarias para reparar el artefacto, ello debido a la aplicación de normas y/o leyes que hicieren imposible importar los aludidos repuestos. En tal caso se remplazará el artefacto por un producto igual o similar que existiere a dicho momento en el mercado.
10. Toda intervención de nuestro servicio técnico autorizado, realizada a pedido del comprador fuera del plazo de garantía, o dentro del mismo pero que no fuera originada por falla o defecto alguno cubierto por este certificado, deberá ser abonado por el interesado de acuerdo a la tarifa de reparación vigente.
11. El presente certificado anula cualquier otra garantía implícita o explícita, por la cual y expresamente no autorizamos a ninguna otra persona, sociedad o asociación a asumir por nuestra cuenta ninguna responsabilidad con respecto a nuestros productos.

ANTE CUALQUIER PROBLEMA EN SU EQUIPO NO DUDE EN COMUNICARSE

DATOS DE LA GARANTÍA

PRODUCTO

MODELO

Nº DE SERIE:

LUGAR DE COMPRA:

FECHA DE COMPRA:

FACTURA N°

RESPONSABLE DE LA GARANTÍA:

Instalación

Seleccione un método de conexión adecuado para su computadora.

- Si se trata de una computadora de escritorio, el cable debe estar conectado a la interfaz de la tarjeta gráfica, no a la interfaz de la placa base.

Conexión usando cable HDMI



Conexión usando cable DP



Se recomienda un cable DP de menos de 1,5 m de longitud.
El uso de un cable de más de 1,5 m puede afectar la calidad de la imagen.

Conexión a Headphones



Recomendaciones:

- No dañe el cable de alimentación. No coloque objetos pesados sobre el cable de alimentación ni lo presione debajo del monitor.
- Si se dobla, tira o calienta con fuerza. El cable se daña y se produce un incendio o una descarga eléctrica.
- No toque el enchufe de alimentación con las manos mojadas.

PARA EVITAR QUE LA PANTALLA LCD SE QUEME

Mostrar la misma pantalla durante un largo período de tiempo puede provocar quemaduras en la pantalla (imagen residual).

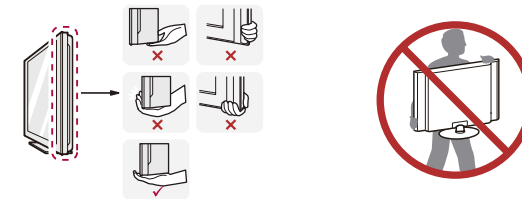
Utilice salvapantallas con imágenes en movimiento o pantallas completamente blancas.

- Cambie el fondo de la pantalla del escritorio con regularidad.
- Ajuste el brillo de la pantalla LCD a un nivel tenue.
- Apague el monitor LCD cuando no utilice la computadora.

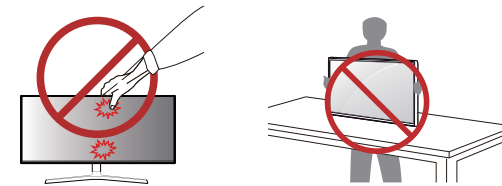
MOVER Y LEVANTAR EL MONITOR

Coloque el monitor en la caja original o en el material de embalaje antes de intentar moverlo.

- Antes de mover o levantar el monitor, desconecte el cable de alimentación y todos los demás cables.
- Sujete firmemente la parte inferior y lateral del marco del monitor. No sujete el panel por sí solo.



- Cuando sostenga el monitor, la pantalla debe mirar en dirección opuesta a usted para evitar que se raye.
- Cuando utilice el monitor para jugar, no lo exponga a golpes o vibraciones excesivas.
- Cuando mueva el monitor, manténgalo en posición vertical y nunca lo gire de lado ni lo incline hacia los lados.

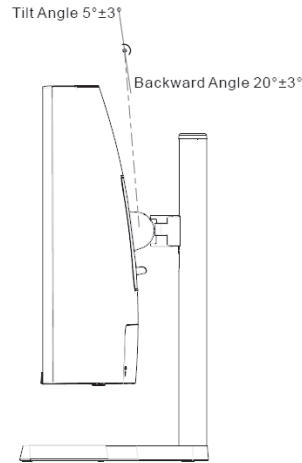


Evite tocar la pantalla del monitor tanto como sea posible.
Esto podría provocar daños en la pantalla o en algunos de los píxeles utilizados para crear imágenes.

Ajuste de la pantalla

Para optimizar la posición del monitor puede ajustar el ángulo utilizando ambas manos y presionando o empujando en los bordes del mismo.

El monitor se puede ajustar hasta 20 grados hacia arriba y 5 grados hacia abajo.



Conexión del cable de poder AC

El monitor posee una fuente de poder universal que permite su operación con 110/220VAC sin ningún tipo de ajuste por el usuario.

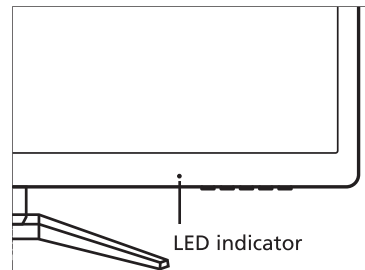
Conecte un extremo del cable de poder al receptáculo de corriente.

Ahorro de energía

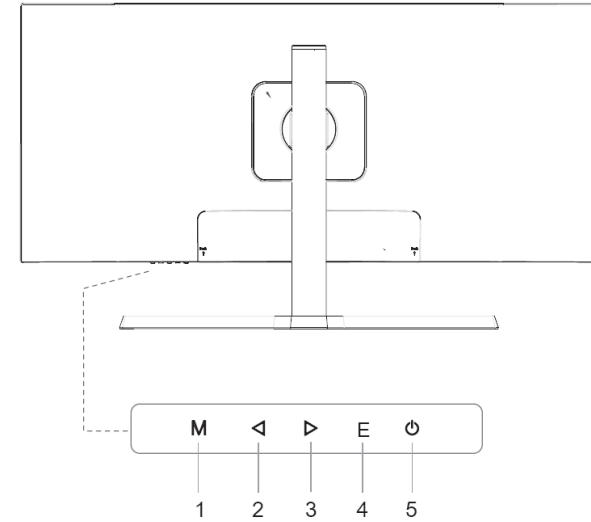
El monitor pasará a estado de ahorro de energía a través de la señal del controlador de display del PC, y se indica con el LED azul titilando.

Modo	Color del LED
Encendido	Azul
Stand by/ahorro de energía	Rojo

El modo ahorro de energía se mantendrá hasta que la señal de control sea detectada o el mouse / teclado sean activados.



Controles del usuario



Panel de control

No.	Item	Description
1	Menú/Entrar	Presionar para ver el menú OSD, presione nuevamente para seleccionar dentro del menú OSD
2	◀	Presionar para subir y bajar el volumen
3	▶	Presionar para subir y bajar el brillo
4	Salida	Cuando el menú OSD este activo presionar para salir
5	⏻	Presionar para prender y apagar